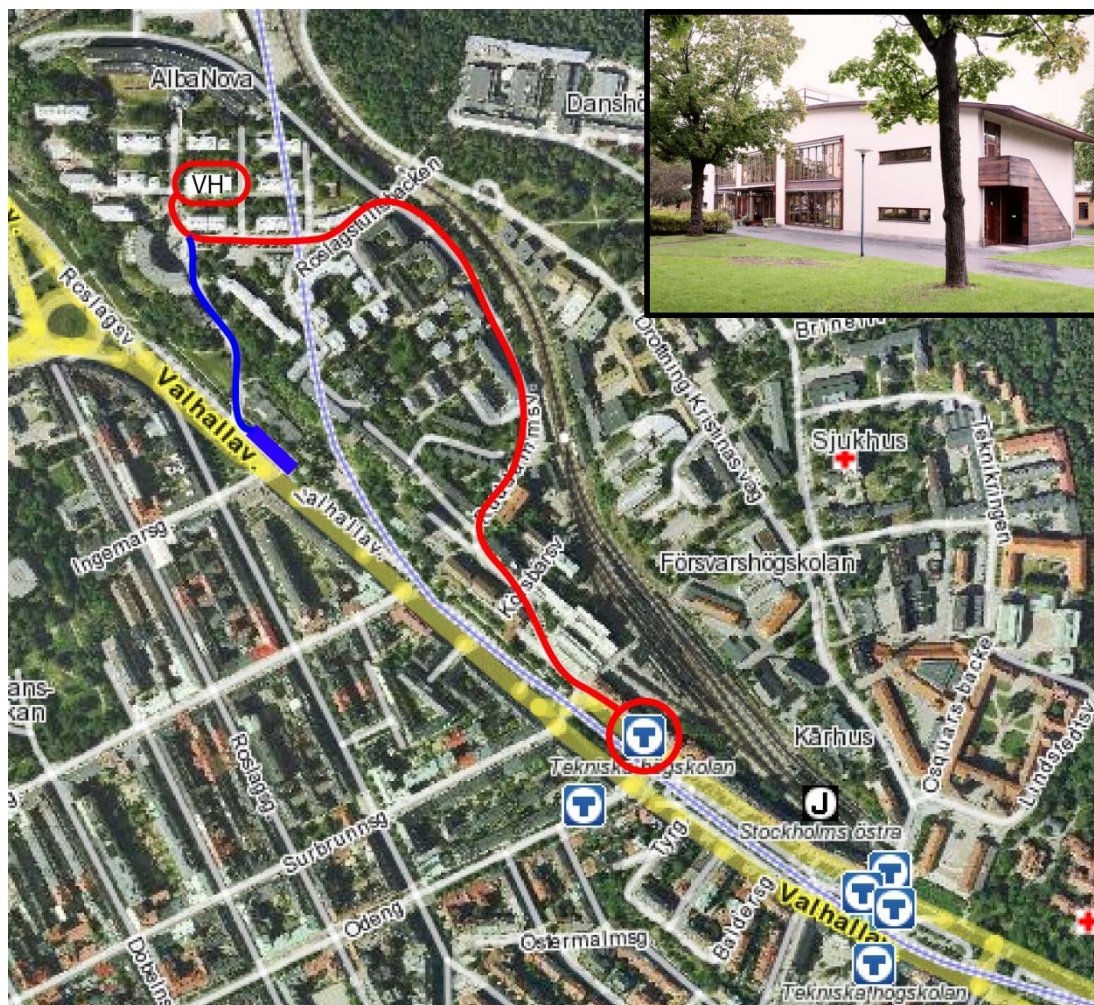


Vägbeskrivning till Vetenskapens Hus



Tunnelbana

Tunnelbana (röd linje) mot Mörby Centrum, station Kungliga Tekniska Högskolan (KTH). Ta uppgången mot Körbärsvägen och följ Valhallavägen rakt fram och sedan Körbärsvägen (och Ruddammsbacken) enligt markering på kartan. Promenad: 10-15 minuter.

Buss

Buss 43 eller 44 till ändhållplats (Ruddammen) alldeles intill Vetenskapens Hus (i korsningen mellan röd och blå markering på kartan).

Buss 73 och 670 stannar mycket nära nere vid Valhallavägen, hållplats Roslagstull (blå rektangel). Då du klivit av vid stationen, gå upp för den branta backen som börjar strax efter gatuköket "Tullfritt" vid väggkanten (blå markering). Promenad: 5 minuter.